

★ PCT
INTERNATIONAL
PATENT ★



TAPPO DI EMERGENZA



Attacco ruotabile liberamente a 360°



Aggancio e sgancio rapido



Aggancio diretto dopo il contatore o l'addolcitore

DATI TECNICI

RACCORDI IN/OUT	IN 3/4" F - OUT 3/4" F	IN 1" F - OUT 1" F
PRESSIONE MAX	6 bar	6 bar
FILTRAZIONE	90 µm	90 µm
PORTATA (ΔP 0,2 BAR)	3 m³/h	3 m³/h
TEMPERATURA AMBIENTE	5 - 40 °C	5 - 40 °C
USO	Potabile/Tecnico	Potabile/Tecnico
MATERIALE	PA-PC-PE	PA-PC-PE
AUTONOMIA	130 m³/Ricarica	130 m³/Ricarica
BY-PASS TOTALE INTEGRATO	SI	SI
DOSAGGIO INFERIORE AI	5 mg/L	5 mg/L
DIMENSIONI	H: 295 mm L: 110 mm P: 140 mm	H: 325 mm L: 170 mm P: 170 mm

SPECIFICHE IMBALLAGGIO

CONFEZIONI PER CARTONE	6	6
CARTONI PER EPAL PALLET	56	64
PEZZI PER EPAL PALLET	336	384
DIMENSIONI SCATOLA	L: 130 mm P: 97 mm H: 259 mm	L: 130 mm P: 97 mm H: 259 mm
DIMENSIONI CARTONE	L: 305 P: 270 H: 270 mm	L: 305 P: 270 H: 270 mm
DIMENSIONI EPAL PALLET	L: 120 P: 80 H: 204cm	L: 120 P: 80 H: 231cm
PESO SCATOLA	680 g	680 g
PESO CARTONE	4360 g	4360 g
PESO EPAL PALLET	269.16 Kg	304.04 Kg
CODICE DOGANALE	8421.21.00	8421.21.00
BARCODE	8050616511447	8050616511447

EASYPHOS

DOSATORE CON FILTRO INTEGRATO

Dosatore idrodinamico proporzionale di polifosfati alimentari per il trattamento anticalcare e anticorrosivo negli impianti di produzione di acqua calda sanitaria e nei dispositivi ad esso collegati. con filtro integrato in acciaio inox da 90 micron

3/4" COD: 400102010

1" COD: 400102020

CARATTERISTICHE

1. Rubinetto antiattrito: non si indurisce nel tempo e non richiede l'intervento con utensili. Massima intuitività di utilizzo
2. Basta svitare per la sostituzione del vaso, grazie all'assenza di ghiera o attacco a baionetta
3. Prodotto in purezza: nelle cartucce non c'è acqua inutile che ti porta a pagare di più e/o sostituire la cartuccia troppo spesso. La camera di premiscelazione diluisce il dosante con l'acqua dell'impianto, immettendo una soluzione liquida nell'apparecchiatura da proteggere
4. No sovradosaggio: sistema Vortex che ammortizza la pressione in caso di colpi d'ariete.

Il consumo della cartuccia è proporzionale al consumo d'acqua.

L'autonomia di una ricarica calcolata su un'abitazione di 3 persone è di circa un anno.

BENEFICI

- Adatto a proteggere caldaie, bollitori, lavatrici, lavastoviglie, scambiatori di calore in genere dal deposito calcareo e dalla corrosione
- Permette di allungare la vita di tutti i dispositivi
- Permette un risparmio energetico grazie all'assenza di calcare depositato
- Mantiene la potabilità dell'acqua

VANTAGGI

- Dimensioni ridotte
- EASY FIT: assenza di viti e contro dadi per installare il corpo dosatore
- Raccordo liberamente orientabile a 360° per qualsiasi tipo di installazione
- By-pass integrato
- Aggancio diretto dopo il contatore o l'addolcitore senza raccordi, manicotti o nippli
- Lunga durata del dosaggio: fino a 1 anno *
- Meccanismo di dosaggio sempre nuovo ad ogni cambio di cartuccia
- Filtro sempre nuovo ad ogni cambio di cartuccia
- Più precisione nel dosaggio grazie al doppio sistema (Vortex e Venturi)

* Cartuccia della durata stimata di 1 anno, grazie alla migliore precisione di dosaggio del mercato, considerando il consumo medio stimato di un nucleo familiare di 3 persone.

APPLICAZIONE ED USO

EasyPhos può essere installato a servizio di impianti di adduzione acqua calda sanitaria ed è anche utilizzabile ad uso potabile, sia in impianti civili che industriali. Easyphos è efficace per il trattamento anticalcare e anticorrosivo mantendo nel tempo le originali prestazioni di scambio termico.

- Se la pressione dell'acqua è superiore a 6 bar, a monte del dosatore va installato un riduttore di pressione
- Verificare che, durante l'installazione, le tubazioni siano prive di trucioli di lavorazione o altri corpi estranei

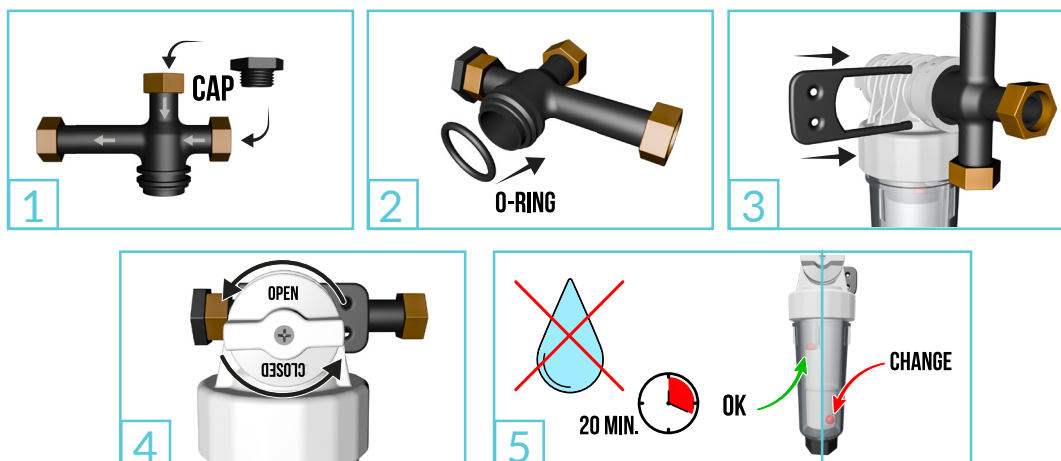
DI COSA NECESSITO PER L'INSTALLAZIONE

Tipica attrezzatura dell'idraulico per collegamenti di vario tipo.

INSTALLAZIONE CORRETTA

Installare l'EasyPhos direttamente dopo il contatore o l'addolcitore

1. Adattare il raccordo all'installazione, chiudendo l'entrata non utilizzata, seguendo le frecce per il flusso dell'acqua
2. Posizionare l'O-ring sul raccordo e collegare il corpo dell'EasyPhos con una piccola rotazione
3. Inserire il dosatore bloccandolo con la forcella
4. Ruotare lentamente la manopola su OPEN
5. Attendere 20 minuti prima di utilizzare l'acqua
Se sfera rossa in alto: cartuccia in funzione / Se sfera rossa sul fondo: cartuccia da sostituire



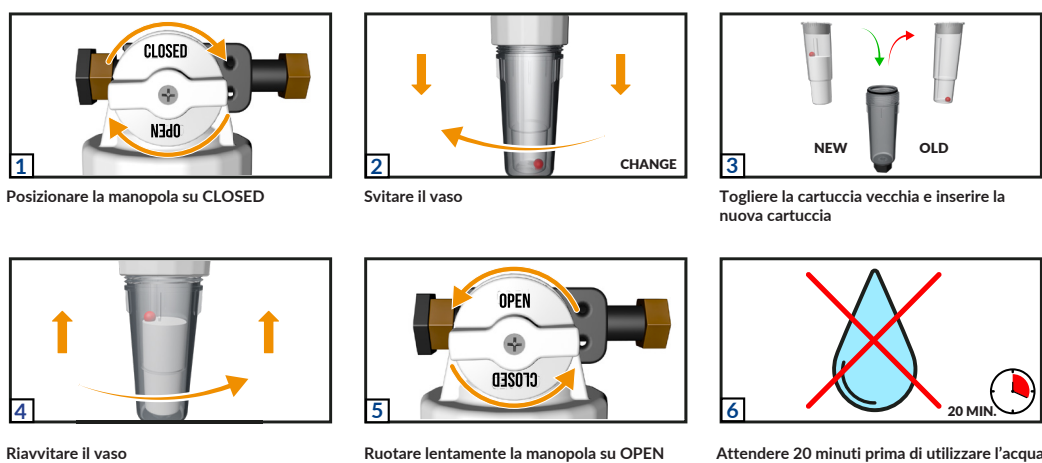
CONTENUTO DELLA CONFEZIONE

- Dosatore completo EasyPhos composto da due pezzi, il vaso e la testa
- Raccordo a 3 vie
- Tappo di emergenza *
- Tappo terza via
- Cartuccia di polifosfato con filtro

* Da usare nel caso in cui per qualsiasi motivo si dovesse disinstallare il dosatore. L'esclusivo tappo di emergenza permette di continuare ad usare l'acqua su tutto l'impianto senza bisogno dell'intervento di un installatore.

MANUTENZIONE

La sostituzione della cartuccia avviene non appena la sfera rossa si deposita sul fondo del vaso. Lavare il vaso con acqua corrente per eliminare eventuali impurità residue.



DESCRIZIONE OFFERTA

Dosatore idrodinamico proporzionale con soluzione concentrata pura di polifosfati per il trattamento anticalcare e anticorrosivo negli impianti di produzione di acqua calda sanitaria, di boiler, caldaie, bollitori, lavatrici, lavastoviglie, scambiatori di calore in genere. Raccordo con 3 codoli girevoli da 3/4 F. Il dosatore è provvisto anche di un filtro di acciaio inossidabile integrato nella cartuccia. Autonomia pari a 130 m³ per ogni ricarica.

CONFORMITÀ

L'apparecchiatura EasyPhos è conforme al D.M. 25/2012- apparecchiature per il trattamento di acque potabili. Risponde inoltre a quanto previsto dalla norma tecnica UNI-CTI 8065-2019 e dal DM 26/2015. Il dosatore è realizzato con materiali di prima qualità in linea con il D.M. 174/2004.

ORIGINE DEL PRODOTTO

 Made in Italy

PRODOTTI SIMILI



EasyDos
COD.: 400101010

DA USARE CON



EasyPhos Refill
COD.: 400103003

PER LA PROTEZIONE DEL TUO IMPIANTO



EasyMag mini
COD.: 400201001



EasyMag maxi
COD.: 400202002

SP447.02

Data di emissione: 15/03/2022
Data di revisione: 21/02/2023